

—— ★ ★ ★ ★ ★ ——  
**温州国旅旅游有限公司**  
WENZHOU INTERNATIONAL TOUR TRAVEL CO., LTD.

浙江省五星级品质旅行社 | 全国文明旅游先进单位  
浙江省巾帼文明号 | 浙江省青年文明号  
浙江省百强旅行社 | 温州市服务业标准化优秀单位

## 浙江工贸职业技术学院 2020 年度职工疗休养方案

职工疗休养项目经理

沈小青 1367679943



微信扫一扫联系项目经理



林爱蕾 13567793989



## 目 录

目 录.....	2
泰顺莲云谷嗨翻夏日+云岚牧场 5 日疗休养.....	3
苍南、文成 5 日疗休养.....	8
乌镇西塘 5 日疗休养（二班） .....	12
职工疗休养金华横店、东阳凤凰谷度假 5 日.....	15
职工疗休养千岛湖 5 日.....	20
职工疗休养旅游安全及注意事项.....	24
保险说明.....	26

## 泰顺莲云谷嗨翻夏日+云岚牧场 5 日疗休养

出团日期	2020 年 7 月 20 日-24 日 2020 年 7 月 27 日-31 日 2020 年 8 月 17 日-21 日	团队人数	30 人（不少于 20 人成团）
成人费用（元）	2750 元	儿童费用（元）	
职工疗休养项目经理：林爱蕾 13567793989 沈小青 13958970531（同微信）			
餐标：中餐 80 元/正，晚餐 100 元/正			
行程特色			
<p>1、生态之县，让你的呼吸变得原生态 泰顺是国家生态县、国家重点生态功能区，县域森林覆盖率达 76.1%，生态环境状况指数在浙江省名列前茅</p> <p>2、养生之地，浙南最佳泡温泉之地 泰顺是著名的“浙江省十大养生福地”，这得归功于它区域下的省级风景名胜“承天氡泉”又称“神水宝地”或“天下第一氡”，是浙江省两个 4A 级温泉之一。</p> <p>3、廊桥之乡，承载浙南山区深厚的历史文化内涵</p> <p>4 嗨翻夏日套餐：泰顺莲云谷水上项目+露天泳池+云岚牧场。 好玩，冰凉，高温分分钟被秒杀！</p> <p>增值服务：夏日小风扇每位职工配备 1 个 + 欢迎水果 + 零食包</p>			
行程安排			
日 序	行程描述	用餐	住宿地
第1天	<p>温州—泰顺</p> <p>指定地点集合，车赴泰顺（车程约 2.5 小时）。“走走泰顺，一切都顺”，开启泰顺疗休养之旅！</p> <p>中餐后适时前往泗溪镇，游览世界上最美丽的廊桥【泗溪姐妹桥】（北涧桥、溪东桥）。车赴酒店入住，体验【户外温泉】氡泉水神奇独特，是国内罕见的高热含氡矿泉。常年水温 62 摄氏度，日出水量 500 吨，具医疗，美肤，健身功效。对多种疾病有辅助疗效。</p> <p>含莲云谷度假村 水上项目门票，含温泉票</p>  	*中晚	泰顺莲云谷

	 		
第2天	<p><b>酒店--景点</b></p> <p>一夜好眠后，上午自然醒，车赴雪溪乡游览【胡氏大院】古朴的大院诉说着遥远的故事，灯笼高挂，烛台依旧，我们拂拂衣袖仿佛若穿越从前。后赴仕阳镇游览【仕水碇步】听着流水的声音。我们手牵手数着高高低低的石头，我们像艺术家一样在水面弹奏。</p> <p>安排游览【塔头底古村落】，省级历史文化古村，为季氏聚居之地，塔头底历史最久的民居建筑为下厝，为合院式建筑，正房坐东朝西，其上下层设计即可采光、通风、又可隔护。代表性民居建筑还有中央厝、旧厝和尾厝。</p> <p>晚餐后入住酒店休息。可前往酒店温泉区体验温泉，缓解疲劳。</p>	早中晚	泰顺莲云谷
第3天	<p><b>酒店---景点</b></p> <p>上午自由活动，农家乐享用中餐。</p> <p>下午游览【南浦溪景区】（车程 10 分钟，游览时间 1-1.5 小时）：坐落在浙南第一大湖飞云湖畔，文泰公路贯穿其中，水陆交通便利，主要依托峰、瀑、涧、湖等自然观。该景区是飞云江上游一条支流，惟妙惟肖的潭石，神秘莫测的幽林，姿态各异的飞瀑，以及沉淀唐宋遗风的古村落，构成一个青山碧水，环境优雅清新，具有原始特色的风景区，<b>景区内抖音网红“喊泉”通过声波在湖面上激起 20 余米高的喷泉。</b>行程结束适时赴酒店入住（车程 1 小时）。</p>	早中晚	泰顺云岚绿绮
第4天	<p><b>酒店--景点</b></p> <p>上午睡到自然醒，游览【云岚牧场】，是浙江一鸣食品有限公司重点打造的以牧业为基础的特色旅游项目，建成后将成为一个集牧业休闲、养生度假、科普教育、创意农业以及牧场体验于一体的省内唯一一座澳洲风情休闲度假牧场。</p> 	早中晚	泰顺云岚绿绮
第5天	<p><b>酒店--景点-结束</b></p> <p>早餐后自由活动，农家乐用中餐后结束愉快的疗休养之旅。</p>	早中	//



服务标准	
项 目	服务内容说明
住宿酒店	酒店普通双标间，不含单人房差；参考酒店（市职工疗休养基地）：泰顺莲云谷温泉度假村或同级 温州泰顺 沐云·绿绮度假酒店
交通	空调旅游车（1人1座）
餐饮	5早 9正 中餐 80 晚餐 100 元
景点门票	行程中注明的景点首道大门票；景点
导游服务	持全国导游证导游
保险保障	提供保额为 100 万元的旅游意外保险方案。

酒店介绍	
酒店名称	泰顺莲云谷温泉
网评截图	
酒店简介	<p>2014 年开业 91 间房</p> <p>泰顺莲云谷温泉位于雅阳镇莲头，是集养生健体、休闲度假、会议商务于一体的文化主题景区，依山峡傍水而建，拥有广阔视野的峡谷景观。</p> <p>温泉中心设有 75 个形态各异的特色泡疗池。景区由儿童专属游乐区、女人专属 SPA 区、中药理疗区、水疗按摩区、汤池加料（花类、茶类、药材）、温泉造浪区、临崖私人定制区、无边际游泳池、温泉鱼疗池、美味食坊等多个温泉功能区点组成。</p> <p>室外 62 个不同主题的汤池散落山体之中。室内温泉设有理疗功能齐全的 SPA 水疗池、干蒸浴、水晶能量浴、玉石药蒸浴、冰室、韩式汗蒸浴等 13 个泡疗池。二楼设有儿童专属区、阅读区、香薰区、茶艺区、足浴区、按摩区、SPA 区、文化休闲大厅、游艺厅及剧院。</p> <p>房务中心拥有山景阳台、观景温泉泡池、独立干蒸房、定制养生 SPA、私人雅致花园。亦有适合商务活动和朋友闲聚的特色客房以及汉唐式特色房型。</p>

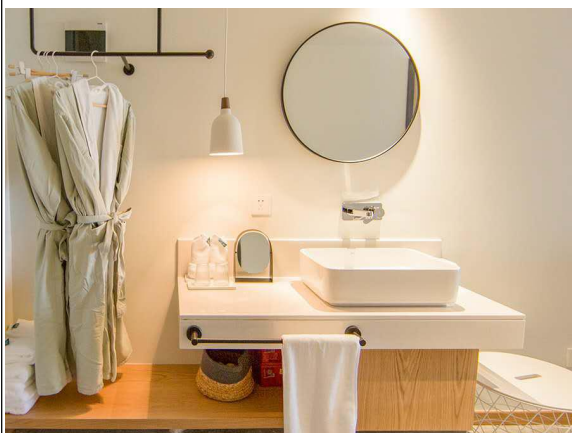


酒店名称	温州泰顺 沐云·绿绮度假酒店
民宿情况	民宿比牧场更适合带娃奔跑（风比较小） 环境很赞～
简介	<p>【住】沐云·绿绮大床/标间 【食】沐云营养早餐 【玩】云岚牧场大门票</p> <p>拥有与牧场同款草种的大草地，是聚会放松的好去处。流动的坡度拥有更多可能性。适合带娃的家庭，自行带上平衡车，冲鸭，场里的奶牛，不仅可以亲手挤奶，还可以用最新鲜的牛奶 DIY 芝士、蛋糕、牛轧糖。（以牧场为准，可能会有变动），牧场的露营地还有帐篷可以休息。这可是整个牧场视野最棒的地方，等到太阳落山，看月亮数星星，捉两只萤火虫...</p> <p>周边景点</p> <p>云岚牧场   距离沐云·绿绮酒店 5 分钟车程距离，隐于泰顺高山的童话庄园，云岚牧场位于温州市泰顺县第二高峰--柳峰尖山腰的柳峰乡高场村，海拔约 800 米，岚气缭绕，故名云岚。眼前是看不尽的休闲绿意、牧歌般的田园风情，还有牧场自制的超好喝酸奶。围绕“亲子、绿色、教育、好玩”的理念，设有大草坪、滑草场、亲牛园、游乐场、蔬果采摘基地、配套中西餐厅、精品民宿酒店等。这里是度假休闲的好去处，也是带孩子来享受亲子游的理想之地。</p> <p>看得见蓝天，摸得着白云！浮躁了整个酷夏的心，一下就安静了</p>





酒店图片



## 苍南、文成 5 日疗休养

出团日期	2020 年 7 月 20-24 日 2020 年 8 月 10-14 日	团队人数	30 人（不少于 20 人成团）
成人费用（元）	2750 元	儿童费用（元）	
职工疗休养项目经理：林爱蕾 13567793989 沈小青 13958970531（同微信）			
餐标：中餐 80 元/人，晚餐 100 元/人			
增值服务：夏日小风扇每位职工配备 1 个 + 欢迎水果 + 零食包			
行程安排			
日 序	行程描述	用餐	住宿地
第1天	<b>温州—苍南（旅游车）</b> 上午温州指定地点集合，车赴括苍山之南，素有浙江“南大门”之称——苍南县。游览【福德湾村】：矾山矾矿遗址比较完整的村落，遗留下了大量因生产、生活变迁需要遍布该村各角落的矿洞（采空区）。街道、石抬阶、古树、古井及大量的特色民居。 下午【渔寮旅游区】素有“东方夏威夷”之称，与北戴河齐名，集避暑、度假、休闲、娱乐为一体的省级风景名胜区，夏无酷暑，冬无严寒，四季如春，是疗休养理想的海滨浴场和沙滩。	*中晚	苍南
第2天	<b>酒店---景点（旅游车）</b> 上午车赴全国重点文物保护单位【蒲壮所城】（游览约 1 小时），是一座保存完整的明代抗倭海防城堡建筑，漫步城中，触摸黝黑的城墙，感受岁月的痕迹。 前往“圣托里尼”【霞关镇】——一个以霞映海、以海映城、山城相依的边城景观展现在人们面前，一座彩墙红霞、碧海青山的绿能旅游特色小镇尤如一颗璀璨的新星，让霞关这座风情小镇别具一格，更显魅力。现在的老渔民公寓，房屋立面是地中海风情，白色墙面上，门、窗、栏杆等都用大海的颜色来点缀；供人休憩的公园是一个人造沙滩，鹅卵石围着的黄沙上，树立着茅草搭成的遮阳伞。整个村落的“气质”，宛若爱琴海边的“圣托里尼”。	早中晚	苍南
第3天	<b>酒店--景点（旅游车）</b> 上午车赴文成（车程约 2.5 小时）。游览中华第一高瀑【百丈漈】景点（车程约 20 分钟）百丈漈风景名胜区是一处集湖光山色之大成，融自然人文景观为一体，具有瀑雄、峰奇、湖秀、潭丽等特点的高品位旅游、避暑的休养胜地。百丈漈是阶梯形瀑布，分为三漈，一漈为全国单级落差最高瀑布，自古有“头漈百丈高，二漈百丈深，三漈百丈宽”的说法（游程约 90 分钟）。	早中晚	文成
第4天	<b>酒店--景点（旅游车）</b> 早餐后，适时车赴【猴王谷景区】(车程约 70 分钟): 乘坐电瓶车穿越隧道，与猴子亲密接触(可喂猴及戏猴)，猴王谷森林康养基地谷幽林深，木古水异，物丰景奇，瀑高潭绝，藤缠树绕。林间猴、鹿、鸟、雀等野生动物时常穿梭 本基地属内陆远郊型森林康养基地，森林面积 409.7 公顷，覆盖率 93%，次生阔叶林，主要树种有甜槠、青冈栎、枫香等 40	早中晚	泰顺



	种以上 中餐安排当地特色农家菜 下午【天鹅堡滑雪场滑雪】		
第5天	一温州（旅游车） 上午游览【刘基故里】地灵出人杰，文化积淀极为丰富。刘基故里现存完好的人文景观，主要有刘基故居（因拍电视剧《刘伯温》，重修了刘基故居，书院、故里纪念亭； 下午适时车返温州，结束行程！	早中	

### 服务标准

项 目	服务内容说明
住宿酒店	酒店普通双标间，不含单人房差；参考酒店（市职工疗休养基地）：苍南鱼寮度假山庄文成天鹅堡；
交通	空调旅游车（1人1座）
餐饮	3早9正（中餐80元/正，晚餐100元/正）
景点门票	行程中注明的景点首道大门票；景点
导游服务	持全国导游证导游
保险保障	提供保额为100万元的旅游意外保险方案。
其他说明	1. 费用不含：另行付费的项目费用；因不可抗力原因导致的额外费用；因旅游者违约、自身过错、自身疾病等自身原因导致的人身财产损失而额外支付的费用自由活动期间的个人消费。 2. 儿童费用：只含机票、车费、餐费，不占床、不含门票，若产生费用自理。

### 酒店标准

酒店名称	温州鱼寮度假山庄
网评截图	
酒店简介	苍南渔寮度假山庄是一家海滨度假酒店，座落于东海大陆架长约2公里，宽800米，有“东方

	<p>夏威夷”之称的渔寮大沙滩。酒店占地四十余亩，群麓相拥一面水，沙滩美景咫尺之遥，拥有得天独厚的大自然风光。酒店以优良的设施，贴心的服务竭诚欢迎广大游客光临。客房有豪华海景、山景房，家具采用产自云南的珍贵白檀香木，香韵天成。大型会议室设施完备，可贵之处在于三面环海，开会闲暇更可尽享沙滩美景。环海大餐厅备有各类生猛海鲜、野生文蛤、香螺、海葵、海参等等数不胜数，真可谓“海光山色入佳肴，闲情逸志皆可餐”。渔寮大沙滩以沙质柔软，细小，硬实闻名；夏日清晨还可观赏日出美景。</p>	
酒店图片	   	
酒店名称	<b>文成天鹅堡开元曼居度假酒店</b>	
网评截图	<div> <p><b>文成天鹅堡开元曼居度假酒店</b> Wencheng Swan Castle Health Resort</p> <p>★★★★ 别墅 温泉酒店 休闲度假 商务出行 “环境不错，房间很好”</p> <p>文成 石坪林场森林公园</p> <p>交通地图  收藏</p> </div> <div>  <p>酒店图片共有180张</p> </div> <div> <p>4.4/5分 源自633位住客点评</p> <p>【携程】：“地方在山里，我们是从国道开过来。跟着导航还算好找。整个酒</p>  <p>林海宾馆 文成天鹅堡养生度假酒店 兰桥坑</p> <p>Baidu 500米 查看地图</p> <p>© 2020 Baidu - GS(2019)5218号 - 甲测资字1100930</p> </div>	
酒店简介	2014 年开业 79 间房	



	酒店坐落于天鹅堡小镇度假区内，地处素有“避暑胜地”“天然氧吧”美誉的文成县石垟森林公园。坐拥铜铃山森林公园，龙麒源，安福寺，猴王谷，月老山等景区。度假区配套迷你高尔夫，商业风情小镇，室内恒温室外天然泳池，阿尔卑斯风格，以及浙南的室内滑雪场。养生，度假，旅游尽在天鹅堡小镇。		
酒店图片			
			



## 乌镇西塘 5 日疗休养（二班）

出团日期	2020 年 7 月 20 日 2020 年 7 月 13 日	出团天数	5 天
成人费用（元）	2000 元	团队人数	40 人（30 个人以上成团）
疗休养项目经理：			
职工疗休养项目经理：林爱蕾 13567793989    沈小青 13958970531（同微信）			
餐标：50 元/餐*9 顿			
增值服务：夏日小风扇每位职工配备 1 个 + 欢迎水果 + 零食包			
行程安排说明：			
日序	温州-（汽车）-嘉兴 （约 5 小时）                      【晚餐】    宿：嘉兴阳光		
第1天	温州浙江工贸职业技术学院 内 9 点集合，车赴嘉兴，中餐后入住酒店，适时车赴月河历史街区，参观【嘉兴粽子文化博物馆】（游览时间不少于 1 小时）；晚上：晚餐特别安排”中国特色餐饮名店”、”浙江餐饮名店” 邹大鲜品尝嘉兴特色菜。【嘉兴粽子文化博物馆】：反映嘉兴粽子历史与粽子文化的专题性博物馆。		
第2天	嘉兴    【早中晚餐】    宿：嘉兴阳光		
	上午睡到自然醒，早餐后自由活动；中餐后，前往参观国家 5A 景区、国家级风景名胜区——【南湖景区】（游览时间不少于 2 小时）：与南京玄武湖、杭州西湖并称为“江南三大名湖”，素来以“轻烟拂渚，微风欲来”的迷人景色著称于世。晚上：晚餐后入住酒店。		
第3天	嘉兴（汽车）-嘉善西塘    【早中晚餐】    宿：嘉兴阳光		
	早餐后，适时集合出发前往嘉善西塘景区,中餐后游览生活着的千年古镇---【嘉善西塘】：西塘素以桥多、弄多、廊棚多而闻名，是一个专家研究“江南水乡民俗文化”的基地、艺术家描绘“江南水乡风貌”的净地、游客尽情享受“江南水乡风情”的胜地。晚餐后返回酒店。		
第4天	嘉兴 -乌镇    【早中晚餐】    宿：乌镇昭明		
	中餐后游览【东栅景区】：逢缘双桥、江南百床馆、民俗民情馆、茅盾故居； 适时赴车前往 5A 景区、中国十佳古镇、《奔跑吧. 兄弟》拍摄地、世界互联网大会永久会址、私家车最喜爱目的地。导游带领游览【西栅景区】（游览时间不少于 2 小时）；晚餐 自由活动。		
第5天	嘉兴 -（汽车）-温州 （约 5 小时）    【早中餐】		
	上午睡到自然醒(西栅景区内自由活动 享受悠闲度假)，适时大堂集合，退房；中餐后返回温馨的家，结束本次休养之旅！		
服务标准			
项 目	服务内容说明		
住宿酒店	酒店双标间，不含单人房差		
交通	空调旅游车（1 人 1 座，空置率 20%）		
餐饮	3 早 9 正（中餐 50 元/正，晚餐 50 元/正）		

景点门票	行程中注明的景点首道大门票;
导游服务	持全国导游证导游
保险保障	提供保额为 100 万元的旅游意外保险方案
<b>酒店标准</b>	
酒店名称	<b>嘉兴阳光大酒店</b>
酒店标准	携程五钻 携程评分 4.7
网评截图	
酒店简介	<p>1997 年开业 2016 年装修 247 间房</p> <p>酒店里短道恒温游泳池、健身房、网球场、飞镖室等康乐设施齐全, 令你身心愉悦。</p> <p>嘉兴阳光大酒店大厦楼高 23 层,是市区标志性建筑之一。坐落于繁华商业街区,南邻至古京杭大运河,地理位置优越交通便捷,距离南湖景区 5 分钟车程,距离乌镇、西塘、南北湖景区和海宁皮革城、濮院羊毛衫城均半小时车程。</p> <p>202 间/套的华丽客房,设有无烟房、家庭房、连通房、残疾人专用房等彰显个性化服务; 行政酒廊、行政楼层为商务客人提供会客、休憩的静谧空间。28—400 平方米不等规格客房拥有豪华、舒适的家私,满足不同需求宾客提供精心、周到的服务; 各类配置完善所有客房全覆盖,驾驭轻松愉悦,令您尽享无限!</p> <p>多国风味的各式餐厅可供上千位宾客同时用膳、聚餐: 汉王宫中式餐名厨掌勺、维多利亚自助餐琳琅满目、阳光•瑞丽港式“融合菜”、宴会中心服务大型宴请、喜筵,荟萃美味佳肴,令您大快朵颐!</p> <p>酒店拥有可容纳 18—700 人不同规格的会议室设施一应俱全,多功能宴会厅高清大液晶屏幕首屈一指,是政府、企事业、团队会议和举办各类年会、演讲会、座谈会、研讨会的理想场所,令您心想事成!。</p> <p>新概念健身会所 300 平方米标准室内短道恒温游泳池、健身房、网球场; 休闲娱乐中心桌球室、飞镖室、棋牌室、皇佳壹号国际娱乐会所等康乐、休闲场所,令您身心愉悦!</p> <p>酒店裙楼设有阳光恒荣、东逸名品、精品商场等配套设施,为出门在外的您挑选旅游商品、日用品、纪念品和精品服饰提供便利。</p>

酒店图片





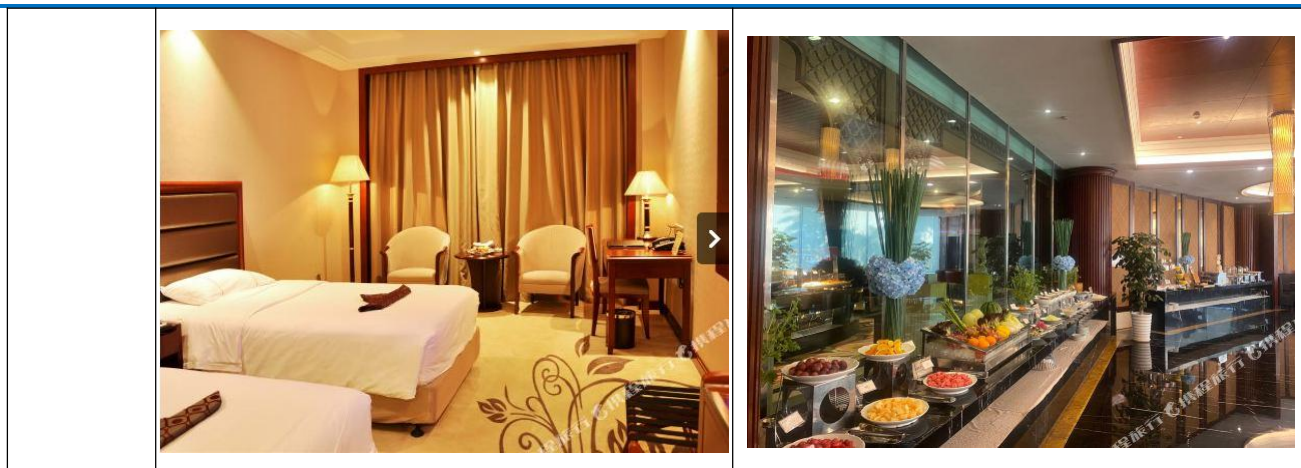
## 职工疗休养金华横店、东阳凤凰谷度假 5 日

出团日期	2020 年 8 月 10 日	团队人数	40 人（最低 30 个人成团）
成人费用（元）	2000 元	儿童费用（元）	
疗休养项目经理：			
职工疗休养项目经理：林爱蕾 13567793989 沈小青 13958970531			
餐标：正餐 50 元/人*9 顿 住宿：8 月 10 日 凤凰谷天澜 2 晚 横店国贸 2 晚 20 间			
行程特色			
<p>1. 山水之城金华，以极富特色的自然风光闻名，漫长的历史又赋予城市文化的厚重感。各处古迹遗址如颗颗明珠，点缀于八婺大地。古老传统和现代文明、自然风光和人工技艺在这里交织成迷人的金华城。深厚的文化底蕴造就了而今“千名教授汇一市，百名博士集一乡”的文化氛围。</p> <p>2、凤凰谷天澜度假酒店：享受属于大自然的度假。下午来一次有氧健运动是一件非常惬意的事情，下午可选藏身于酒店游泳池或健身房，将一身的疲劳抛之脑后，开启度假生活。自行参与酒店活动项目如下：有氧健康运动——<a href="#">自行车骑行</a> 安静的阅读中度过悠闲的文艺时光——<a href="#">书吧阅读</a> 参与大自然的运动——<a href="#">高尔夫体验</a></p>			
			
增值服务：夏日小风扇每位职工配备 1 个 + 欢迎水果 + 零食包			
行程安排			
日 序	行程描述	用餐	住宿地
第 1 天	<p>温州—东阳凤凰谷（旅游车）</p> <p>温州集中出发车至东阳（约 3.5 小时），入住<a href="#">凤凰谷天澜度假酒店</a>（凤凰谷天澜度假酒店坐落于有“婺之望乡，歌山画水”美称的东阳市歌山镇），后酒店内自由活动</p> <p>酒店配套设施：</p> <p><b>健身中心：</b>拥有室内恒温泳池、健身房、舞蹈房、台球室、乒乓球室（台球、乒乓球为收费项目，约 30 元/小时），可以满足各类游泳、健身爱好者的需求，室内装修豪华、风格别致，将给您带来前所未有的</p>	中晚	凤凰谷天澜度假酒店

	<p>全新感受，是您度假休闲的理想场所。</p> <p><b>恒温泳池：</b>室内游泳池长 22 米，宽 11 米，总面积 240 平方米，水深 1.1 米至 1.5 米，另配有儿童泳池 1 个，更衣室、淋浴间、休息躺椅等设施一应俱全。水温常年保持在 26-28 摄氏度；</p> <p><b>健身房：</b>总面积 270 平方米，配有台球室、乒乓球室、舞蹈房，以及各类健身设施。</p> <p><b>高尔夫练习场：</b>占地面积 12000 平方米，球道全场 220 码，宽 60 码，击球房共分上下两层，一楼配有打位 16 个，二楼配有包厢 8 个，能同时容纳 60 位宾客。另外设有更衣室、休息厅、咖啡厅等，让宾客尽情享受挥杆的乐趣，同时，也是商务洽谈的理想场所。</p> <p>营业时间：周一至周日 上午 9:00—11:30 下午 14:00—20:00</p> <p><b>棋牌室：</b>（费用另付）拥有棋牌室 18 间，每间面积约 40 平米，配全自动麻将机、休息区、电视和独立卫生间。</p>			
第 2 天	<p><b>东阳凤凰谷</b></p> <p>全天自由活动，包含内容：</p> <p>有氧健康运动——<b>自行车骑行</b></p> <p>安静的阅读中度过悠闲的文艺时光——<b>书吧阅读</b></p> <p>参与大自然的运动——<b>高尔夫体验</b></p>	早中晚	凤凰谷 天澜度 假酒店	
第3天	<p><b>横店（旅游车）</b></p> <p>上午游览“一朝步入画中，仿佛梦回千年”之称的<b>【清明上河图】</b>，欣赏大型古彩戏法情景剧——“汴梁一梦”，追寻一个流传千年的爱情绝唱——“游龙戏凤”。</p> <p>游《无极》《英雄》《功夫之王》等大片诞生地<b>【秦王宫】</b>，欣赏大型多媒体梦幻情景剧——“梦回秦汉”或体验轨道 4D 电影秀——“龙帝惊临”。</p> <p><b>备注：横店影视城门票、住宿、用餐为打包套餐，如不享用费用不退。</b></p>	早中晚	横店国 贸大厦	
第4天	<p><b>酒店--景点（旅游车）</b></p> <p>上午游览紫禁城原貌再现的——<b>【明清宫苑】</b>，欣赏绝美史诗电视实景秀——“紫金大典”或大型皇家马战真人秀——“八旗马战”。</p> <p>午餐后返回酒店休息</p> <p>约 16:00 前往大型夜间影视旅游主题公园<b>【梦幻谷景区】</b>，观看《新暴雨山洪》前所未有的洪水灾难、身临其境体验大自然伟观；全球最大火山实景演艺《梦幻太极》，景区配以各种游乐设施和演艺活动内容的大型夜间影视体验主题公园。</p>	早中晚	横店国 贸大厦	
第5天	<p>上午游览<b>【春秋唐园】</b>（游览时间约 2 小时左右）扎地面积 300 亩，拥有 100 多座仿古建筑，是目前乃至全国最大的纯专业性影视拍摄基地，也是唯一一个剧组任性拍摄，从不躲避游客的基地，近距离看到正在热拍的影视场景。</p> <p>午餐后回温</p>	早中		
服务标准				
项 目	服务内容说明			
住宿酒店	酒店普通双标间，不含单人房差；参考酒店：横店国贸大厦，东阳凤凰谷天澜度假酒店			

交通	空调旅游车（1 人 1 座）；
餐饮	4 早 9 正（50 元/正）；
景点门票	行程中注明的景点首道大门票；
导游服务	持全国导游证导游；
保险保障	提供保额为 100 万元的旅游意外保险方案。由汽车公司投保车辆座位保险每人 100 万保障；旅行社投保旅行社责任险；按规定缴纳旅行社质量保证金。
其他说明	3. 费用不含：另行付费的项目费用；因不可抗力原因导致的额外费用；因旅游者违约、自身过错、自身疾病等自身原因导致的人身财产损失而额外支付的费用自由活动期间的个人消费。 4. 儿童费用：只含车费、餐费，不占床、不含门票，若产生费用自理。
<b>酒店介绍</b>	
酒店名称	<b>横店影视城国贸大厦</b> 携程挂牌 4 星 携程评分 4.7
网评截图	 <p>横店影视城国贸大厦 International Trade Hotel 品质保障 ★★★★ 商务出行 “早餐丰富，服务周到” 东阳 康庄南路18号 【横店】 很好 4.7 /5分 源自3266位住客点评</p>
酒店简介	<p>2001 年开业      2013 年装修      473 间房</p> <p>横店影视城国贸大厦位于横店市中心位置，毗邻横店夜游景区梦幻谷水世界以及秦王宫跟清明上河图景区，开车仅需 10 分钟即可到达景区，地理位置优越。</p> <p>横店影视城国贸大厦是横店影视城官方旗下酒店，拥有各式温馨客房，入住该酒店即可享受酒店与景区之间的公交直接送车，以及提供的停车场。一切尊荣享受，尽在国贸！</p> <p>横店影视城(Heng Dian World Studios)</p> <p>浙江横店影视城有限公司拥有广州街、香港街、秦王宫、清明上河图、明清宫苑、梦幻谷、梦泉谷等十多个跨越五千年历史时空，汇聚南北地域特色的影视拍摄基地（景点），有龙景维嘉、贵宾楼、丰景嘉丽大酒店、国贸大厦、旅游大厦、影星酒店等从高端到商务经济型酒店五十余家，直接从事影视和旅游服务的员工 5500 多人，历经二十多年，现已成为全球规模最大的影视拍摄基地，被美国好莱坞杂志称为“中国好莱坞”。</p>
酒店图片	 





酒店名称	<b>东阳凤凰谷天澜度假酒店</b> 携程 5 钻 携程评分 4.8
网评截图	
酒店简介	<p>2015 年开业 203 间房</p> <p>东阳凤凰谷天澜度假酒店坐落于有“婺之望乡，歌山画水”美称的东阳市歌山镇。酒店紧邻诸永高速歌山入口，距横店影视城约 15 分钟车程，周边交通便利。</p> <p>酒店建于美丽的凤凰山山谷之中，生态旅游度假区之内，园区整体占地 1000 亩，是由中国 500 强企业中天集团斥资 6 亿元倾心打造的旅游目的地。</p> <p>这里是由君澜酒店集团委托管理，酒店建筑面积 42800 平方米，拥有客房多间，每间客房都有景观阳台，装修典雅、舒适，让宾客远离喧嚣。</p> <p>这里还有云天阁全日制餐厅、800 平方米的无柱式天澜宴会厅，以及多个风格不同的会议室、中餐包厢。</p> <p>此外，酒店还配有健身房、游泳池、高尔夫练习场、童玩中心、采摘果园、滑草场、农家乐、游步道、水上项目、桌球、乒乓球、自行车等休闲设施，令你玩转假期。</p>

酒店设施	网络	FREE 客房WIFI免费	✓ 房间内高速上网	FREE 公用区WIFI免费
	交通设施	P 免费停车场 免费?		
	交通服务	接站服务	✓ 自行车租赁服务	✓ 叫车服务
	儿童设施	✓ 儿童乐园		
	休闲娱乐	室内泳池 ✓ 桌球室 ✓ 茶室	健身室 ✓ 篮球 ✓ 钓鱼	✓ 水上运动 ✓ 模拟高尔夫 ✓ 游戏室 ✓ 徒步旅行 ✓ 棋牌室 ✓ 乒乓球室
	前台服务	行李寄存 ✓ 专职门童 ✓ 邮政服务 ✓ 快速办理入住/退房手续	24 24小时前台 ✓ 礼宾服务 ✓ 前台贵重物品保险柜	✓ 部分时段大堂经理 ✓ 旅游票务服务 ✓ 信用卡结算服务 ✓ 专职行李员 ✓ 叫醒服务 ✓ 一次性结账
	餐饮服务	中餐厅 ✓ 送餐服务	西餐厅 ✓ 烧烤	餐厅 ✓ 咖啡厅
	商务服务	✓ 会议厅	✓ 传真/复印	✓ 多媒体演示系统 ✓ 多功能厅
酒店图片	通用设施	✓ 电梯 ✓ 吸烟区	✓ 大堂吧 ✓ 自动取款机	✓ 非经营性客人休息区 ✓ 公共区域闭路电视监控... ✓ 公共音响系统 ✓ 无障碍客房
				
				
				
				

## 职工疗休养千岛湖 5 日

出团日期	2020 年 8 月 3 日	团队人数	40 人（30 个人成团）
成人费用（元）	2000 元	儿童费用（元）	
<b>职工疗休养项目经理：林爱蕾 13567793989 沈小青 13958970531（同微信）</b> 餐标：正餐 50 元/人*9 顿 住宿：8 月 3 日 珍珠半岛 20 间			
<b>行程特色</b>			
心灵的绿洲---千岛湖，山青、水秀、洞奇、石怪，被誉为“千岛碧水画中游”！千岛湖水在中国大江大湖中位居优质水之首，“天下第一秀水”名不虚传，“有点甜”的农夫山泉取水于此。在千岛湖，吃的是鱼头，喝的是农夫山泉，吸的是森林氧！无论你想乘船在岛屿间穿行，还是想享受在湖畔吹风的风情，或是与动物们嬉戏、去周边探寻古村落、骑自行车沿湖兜风。在美丽的千岛湖畔，你都可以亲近大自然，放飞心情。			
<b>增值服务：夏日小风扇每位职工配备 1 个 + 欢迎水果 + 零食包</b>			
<b>行程安排</b>			
日 序	行程描述	用餐	住宿地
第1天	<b>温州-千岛湖（旅游巴士）</b> 温州指定时间集合出发，汽车赴淳安（车程 360 公里，约 5 小时） 中餐后下午参观【 <b>农夫山泉</b> 】（游览时间不少于 40 分钟）工厂流水线，名声在外的农夫产品到底是如何生产出来的	中晚	淳安
第2天	<b>酒店-景区（旅游巴士）</b> 早餐后车赴游船码头，乘坐千岛湖班船游览被誉为“天下第一秀水” “千岛碧水画中游”的【 <b>千岛湖中心湖区</b> 】（游览时间不少于 5-6 小时）， 欣赏最佳的自然生态环境和丰富的人文历史踪迹。领略一湖秀水还有一座座翠岛带给您视觉上的冲击，体验“船在湖中走、人在画中游”的美妙意境（中心湖区：梅峰岛、渔乐岛、龙山岛，具体由船方安排，）。 下午返回码头逛【 <b>秀水特色街</b> 】自购土特产品。后自由活动 晚餐后送至酒店休息。	早中晚	淳安
第3天	<b>酒店-景区（旅游巴士）</b> 上午游览【 <b>文渊狮城</b> 】（游览时间不少于 1.5 小时），千岛湖“文渊狮城”度假区位于姜家镇区块，项目参照千岛湖水下古城建筑风格和样式，在岸边进行复制和重建，再现了水下狮城的原生景象，把传统手工艺、非遗项目、民风民俗、节庆等古城的文化内容全部场景化，成为国内首个非遗生活体验基地。 下午前往浙江最美乡村---【 <b>下姜村</b> 】（游览时间不少于 1.5 小时），感受最美乡村，村中生态环境优美，是休闲度假的首选之地。参观，人民日报于 2017 年 12 月 28 日长篇通讯《心无百姓莫为官——习近平同志帮扶下姜村》专题报道，因而一直寄托着上级领导的殷切希望，并获得“美丽乡村”称号，先后获得“全国生态家园示范村”、“浙江省文明村”、“杭州市全面小康建设示范村”等众多荣誉称号。	早中晚	淳安
第4天	<b>酒店-景区（旅游巴士）</b>	早中晚	淳安



	<p>上午游览【<b>森林氧吧</b>】（游览时间不少于 1.5 小时），氧吧以森林清泉、山石、溪涧、瀑布为基点，以高含量的对人体健康极为有益的森林空气负氧离子和植物精气等生态因子为特色，以“体验生态、健康休闲”为宗旨，强调人与自然的和谐和对生态环境、旅游资源的保护。</p> <p>下午游览【<b>淳安博物馆</b>】（游览时间不少于 1 小时），场馆共分四层，一层为临展厅、二层为历史厅、三层为移民厅、四层为非遗厅。该馆以淳安文化为主轴，讲述淳安从“湖底江”时代到“江上湖”时代的历史故事。</p>		
第5天	<p><b>千岛湖-温州（旅游巴士）</b></p> <p>早上睡到自然醒自由活动，或适时集合<b>免费游览</b>以自然山体为载体，展现淳安地域文化为特色，集文化休闲和户外运动于一体的城市山地文化公园—【<b>梦姑塘文化公园</b>】（游览时间不少于 30 分钟），游览淳安的置县始祖贺齐，人称“贺老爷”的塑像以及可以体验中国科举文化和科举考试场景的魁星楼景点，览千岛湖镇全景，中餐后返回温州结束行程。中餐后返回温州结束愉快旅程！</p>	早中	

## 服务标准

项 目	服务内容说明
住宿酒店	酒店普通双标间，不含单人房差
交通	空调旅游车（1 人 1 座）
餐饮	2 早 9 正（50 元/正）
景点门票	行程中注明的景点首道大门票；景点
导游服务	持全国导游证导游
保险保障	提供保额为 100 万元的旅游意外保险方案。
其他说明	<p>5. 费用不含：另行付费的项目费用；因不可抗力原因导致的额外费用；因旅游者违约、自身过错、自身疾病等自身原因导致的人身财产损失而额外支付的费用自由活动期间的个人消费。</p> <p>6. 儿童费用：只含机票、车费、餐费，不占床、不含门票，若产生费用自理。</p>

## 酒店标准

酒店名称	<b>千岛湖珍珠半岛丽呈酒店</b>
酒店标准	携程四钻 携程评分 4.6
网评截图	

<p><b>酒店简介</b></p>	<p><b>2014 年开业 2016 年装修 277 间房</b></p> <p>千岛湖珍珠半岛丽呈酒店坐落于美丽的千岛湖畔，毗邻千岛湖东南湖区旅游码头，离千岛湖镇闹市区及水之灵剧院约 5 分钟车程，距离千岛湖中心湖区约 10 分钟车程。</p> <p>酒店按照高星标准建造，室外泳池等配套设施完善，性价比极高。酒店整体设计风格现代优雅，精致的水晶吊灯在光洁的理石地面映照，如星星点缀，细节处处尽显奢华气质。酒店拥有两百余间客房，床品采用高档床品，对健康睡眠系统、人体工学、肌肤触感等领域进行了长足的研究。从精选床品到软水漂洗进行专业的流程管理，严格控制产品的柔软度、亲肤性、保暖度，竭力满足客户需求。温馨可爱的卡通主题亲子房设计充满童趣，满足孩童对于上下床与卡通天地的憧憬和体验。</p> <p>酒店拥有大小各异的 7 间会议室，可一次性容纳 1000 人。所有会议室均配备高速有限网络、无线网络和先进的影音设备，可接待大型年会、招商展销、文艺汇演、婚礼庆典等，无论是接待多位 VIP 贵宾的重大活动，还是组织商务团体会议，酒店的专职团队将竭诚服务，满足客人的一切会议需求。酒店配备自助餐厅与独立宴会厅，地方特色精致料理，满足客人味觉盛宴。</p> <p>此外，酒店的配套设施非常丰富，露天泳池、休闲茶吧、健身房、儿童乐园等一应俱全。无论是休闲度假，还是商务出行，亦或是亲子出游，珍珠半岛丽呈酒店都是您的理想家园！</p> <p><b>所属集团</b></p> <p>丽呈(Rezen)(Rezen Group)</p> <p>丽呈酒店集团旗下拥有“丽呈华廷酒店”、“丽呈酒店”、“丽呈别院”、“丽呈睿轩酒店”等自有品牌和联合品牌线。沿袭先进的互联网运作模式、全球化视野和服务至上的理念，智能化酒店配置和细致入微的人性化服务，旨在为客人提供舒适、高效的入住体验。丽呈的品牌理念是“在丽呈 多留一小时给自己”，让每一位繁忙的差旅人士都能拥有更多属于自己的自由时间，去感受生活，去体验当地，成就一段惬意旅程。</p> <p><b>所属品牌</b></p> <p>丽呈</p> <p>丽呈酒店是丽呈酒店集团旗下的高端酒店品牌，通过大数据对用户的深刻洞察，打造更有温度更高效的入住体验，如玉般温暖人心，如印章一般将中式品格沁入人心，丽呈酒店“温玉暖心，刻画如章”。</p>
<p><b>酒店图片</b></p>	





## 职工疗休养旅游安全及注意事项

尊敬的职工朋友：

感谢您参加温州国旅旅游有限公司实施的疗休养活动。为进一步加强职工疗休养安全工作，消除疗休养安全隐患，防止意外事件的发生，由温州国旅旅游有限公司与贵单位共同拟定本告知书，请认真阅读以下告知事项并严格履行。我公司已为您的旅游计划做了充分的安全准备，为了增强职工安全意识，普及旅游安全基本常识，使职工参加旅游活动的计划能圆满、愉快、顺利完成，旅游安全工作仍需您的积极配合，请职工认真地阅读并切实遵守。

1、参加疗休养的职工应了解本次旅游的行程内容，确认本人身体状况适合参加疗休养活动，并且不影响其他疗休养职工的健康和安全；传染性疾病、心血管疾病、脑血管疾病、呼吸系统疾病、精神病、严重贫血病、各类手术的恢复期病患者、行动不便者、孕妇等其他不适合出行者请勿报名，如隐瞒参团，由此发生的事故或无法接待，责任自负！存在其他特殊健康问题的也请如实告知，以便旅行社采取必要的保护措施。

2、职工家属随团出行的，应由该职工提前征得单位许可，并和旅行社办理好相关手续、支付费用、投保意外险并传达相关安全注意事项。遵守团队纪律，不能影响团队的整体安排。如有其他人员要求参团须经出行单位和旅行社共同确认同意。

3、请务必带上身份证等有效证件、个人旅行用品，带好身份证等有效证件原件，并检查是否过期，以备实名制乘坐交通查验与入住时登记使用。准时到达约定的集合地点，并提前与团队导游（或领队，下同）取得联系，如有变化应及时通知导游。

4、参加本次疗休养活动的职工，希望能遵守活动纪律，按时集散，服从领队或导游的安排；原则上不得脱团自由活动，有事应征得领队或导游的同意。职工应服从导游的安排，记住集中的时间和地点，认清自己所乘坐的车型、车牌号及颜色，因跟团旅游，必须遵守集合时间，请勿迟到（因迟到无法跟团旅行的后果自负）；旅途中，职工如无故自行离团，我们将无法保障您的安全问题，需要您自己负责。

5、旅行出发前，本公司会给每位职工发一份《行程单》，其中有具体的行程安排、地接旅行社名称、导游联系方式及旅途酒店信息等。旅行活动中，有航空公司、汽车公司、酒店、餐饮等单位介入整个服务工作，难免在实际行程和安排上和《行程单》发生冲突，希望职工对于行程安排的调整予以配合和理解。

6、自由行套餐预订时，客人须提供正确名单，入住人数，入住日期，离店日期，入住酒店名称。旅行社安排好和职工确认后，若因职工自身原因不能按确认的计划入住，产生一切损失及费用须自行承担。入住酒店的名单须和预定提供的名单一致，否则因职工提供的名单信息不符导致不能入住，产生的一切损失须职工自行承担，旅行社不承担该责任。

7、职工若未能按照合同约定，未能及时搭乘交通工具的，视为自愿放弃。职工在出团前临时退团，不履行旅游合同的，应付相应的损失和违约金，具体参照签订的旅游合同。

8、职工应自备一些常用药品，切勿随意服用他人提供的药品。如有身体不适及时向导游或领队报告，及时就医治疗。如情况严重或3人以上发生同类情况需要急诊治疗的，需报告各单位负责人。另外疫情防控期间需要佩戴口罩、备好健康码待查。

9、职工间应当提倡互相照应、帮助、礼让，展示良好的职工形象。应注意特别自身文明旅游形象和目的的各类安全警示，以免损坏组织单位的整体形象和在社会上造成负面影响。

10、乘坐交通工具时，应系好安全带，在交通工具停稳后方可行动，不要与司机交谈和催促司机开快车，以防意外发生。离开旅游车，不留贵重物品在车内，以免遗失，并注意车内卫生，保持良好的环境。

11、住宿安全事项。入住酒店后，应了解酒店安全须知，熟悉酒店的安全出口、安全楼梯的位置及安全转移的路线。及时了解房间内设备情况，如房门插销、浴室水龙头开关、设备损坏、污染、缺失等，如有异常请及时向客房服务员反映。不要将酒店、房号随便告诉陌生人，不要让陌生人进入客房，晚上休息保险锁要锁上。

12、职工应注意饮食健康，在旅游目的地购买食物需注意商品质量，切勿吃生食、生海鲜、未知的食品，不在环境差的饮食店用餐，忌暴饮暴食，饮酒应当适量。

13、行程必须按照行程单规定的景区范围内，应服从景区工作人员安排，团队集体出游，不得擅自超越行程范围行动。谨记导游提醒的各种注意事项以及景区的各种公告和警示牌；在拍摄照片时，职工不要专注于眼前的美景，而忽略了身边或者脚下的危险。

14、时刻注意景区安全警示、天气预报，涉水游览、泡温泉、登山应充分考虑自身的条件是否可行，不要强求和存侥幸心理；应注意适当休息，避免过度激烈运动，同时做好防护工作。

15、自由活动期间，应注意人身安全，出行要结伴，不要单独行动，应向领队和导游报备外出时间和目的地，并注意安全自负。如领队或导游认为不适合前往的，应听从劝阻。禁止前往违规违法的场所活动。

16、职工在旅途中各种情况，请及时和导游沟通，请勿和当地人员直接冲突，导游及团队领队将协助妥善解决问题，避免事态激化。

保险说明

职工	含在报价中
<p>套餐均已含职工 1 人 100 万疗休养旅游意外险</p> <p>意外伤害风险保障 意外伤害保险金（身故或伤残）100 万元</p> <p>高风险运动意外伤害保险金（身故或伤残）10 万元</p> <p>公共交通工具意外伤害保险金（身故或伤残） 30 万元</p> <p>急性病风险保障，急性病身故（含猝死） 20 万元</p> <p>其他特色风险保障，详情以保单为准。</p>	



职工疗休养项目经理  
沈小青 13676799437  
林爱蕾 13567793989

